

MODELLO ENTITA' - RELAZIONE

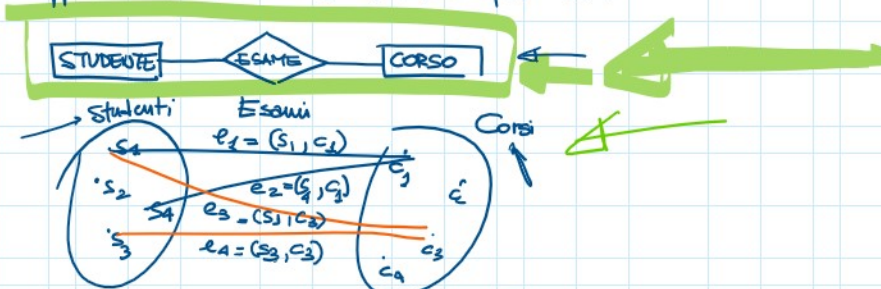
- ENTITA' / RELAZIONI / ATTRIBUTI

ENTITA': rappresentano classi di oggetti (fatti, cose, persone) che hanno proprietà comuni ed esistono "autonomamente" al fine dell'applicazione di interesse

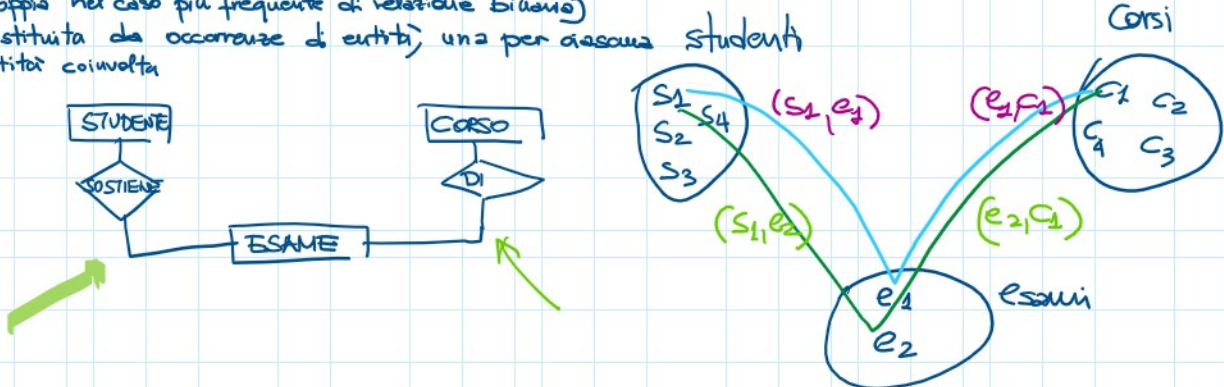


Una OCCORRENZA di entità è un oggetto dell'insieme che l'entità rappresenta

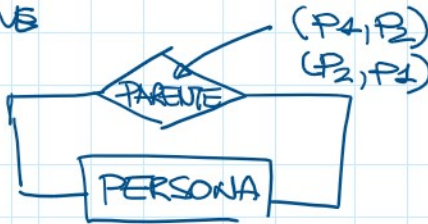
2) RELAZIONE: rappresenta legami logici, significativi per l'applicazione di interesse tra 2 o più entità



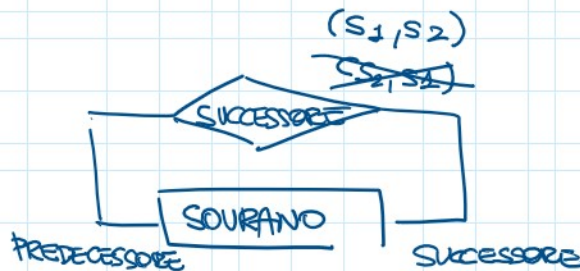
OCCORRENZA di RELAZIONE è un n-upla (i_1, \dots, i_n) (Coppia nel caso più frequente di relazione binaria) costituita da occorrenze di entità; una per ciascuna entità coinvolta



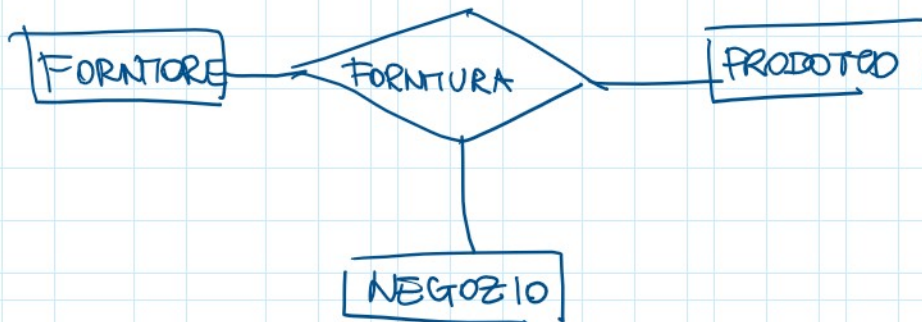
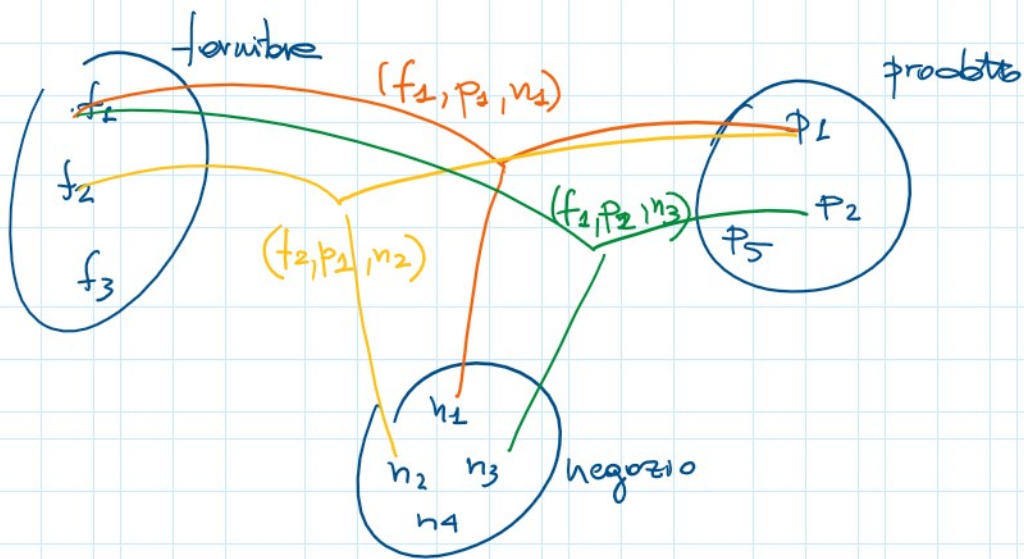
RICORSIVE



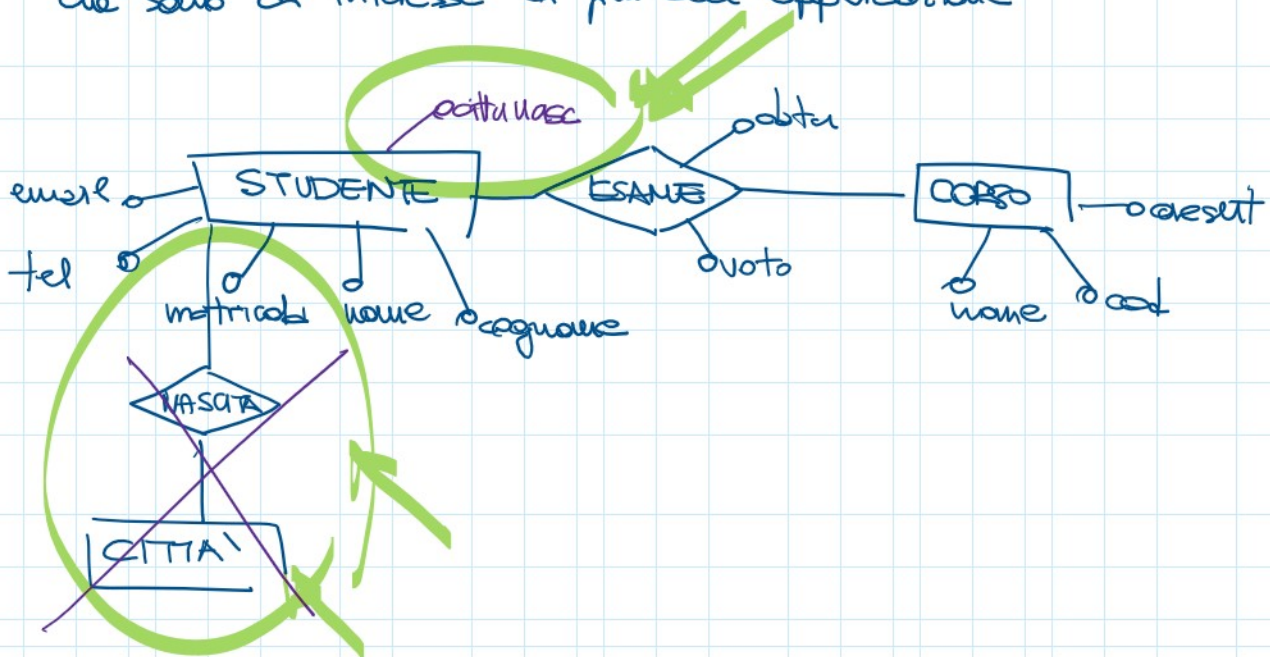
X
SIMMETRICHE

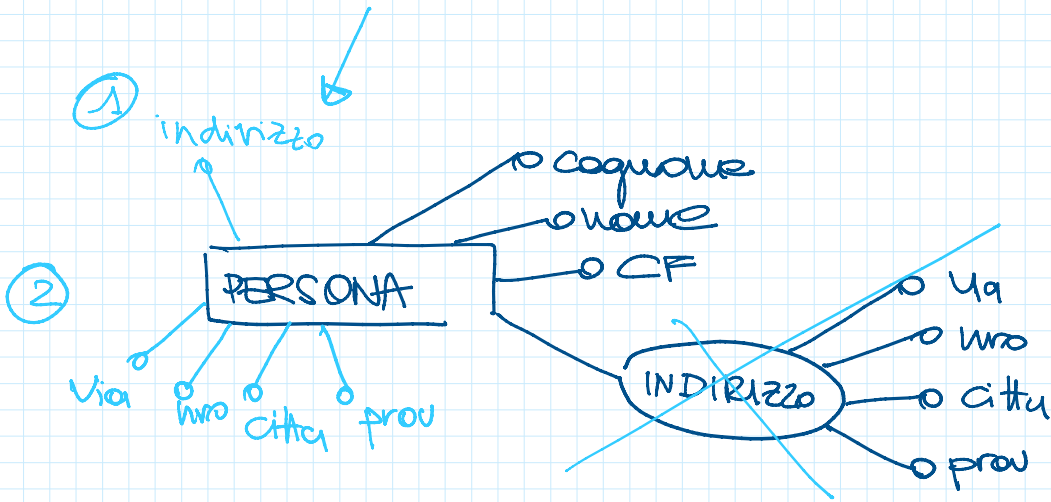


X
NON SIMMETRICA



ATTRIBUTI descrivono proprietà elementari di entità o relazioni che sono di interesse ai fini dell'applicazione

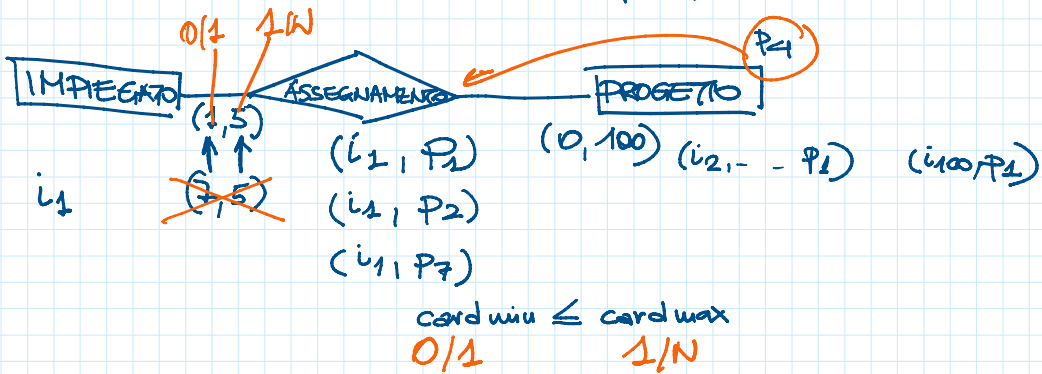




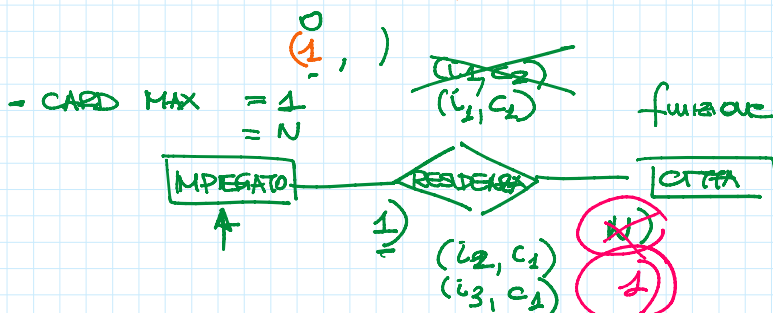
ALTRI COSTANTI del MODELLO

- cardinalità delle relazioni e degli attributi
- gli identificatori delle entità
- le generalizzazioni

CARDINALITÀ DELLE RELAZIONI Vengono specificate per ciascuna partecipazione di entità a una relazione e indicano il n° minimo e massimo di occorrenze di relazione a cui un'occorrenza di entità può partecipare



- CARD MINIMA = 0
- CARD MAX = 1
- PARECIP. PARTECIP.
- FACOLTATIVA OBBLIGATORIA



↑

1)

$$\begin{pmatrix} i_2, c_1 \\ i_3, c_1 \end{pmatrix}$$

$$\begin{pmatrix} \cancel{1} \\ 1 \end{pmatrix}$$