

Correzione parziale ER

BASI DI DATI

12 aprile 2021

Prof.ssa Maria-Chiara Meo

Modellazione ER

Si vuole progettare un database per gestione di complessi Fiera espositivi gestiti dalla società FieraCity.

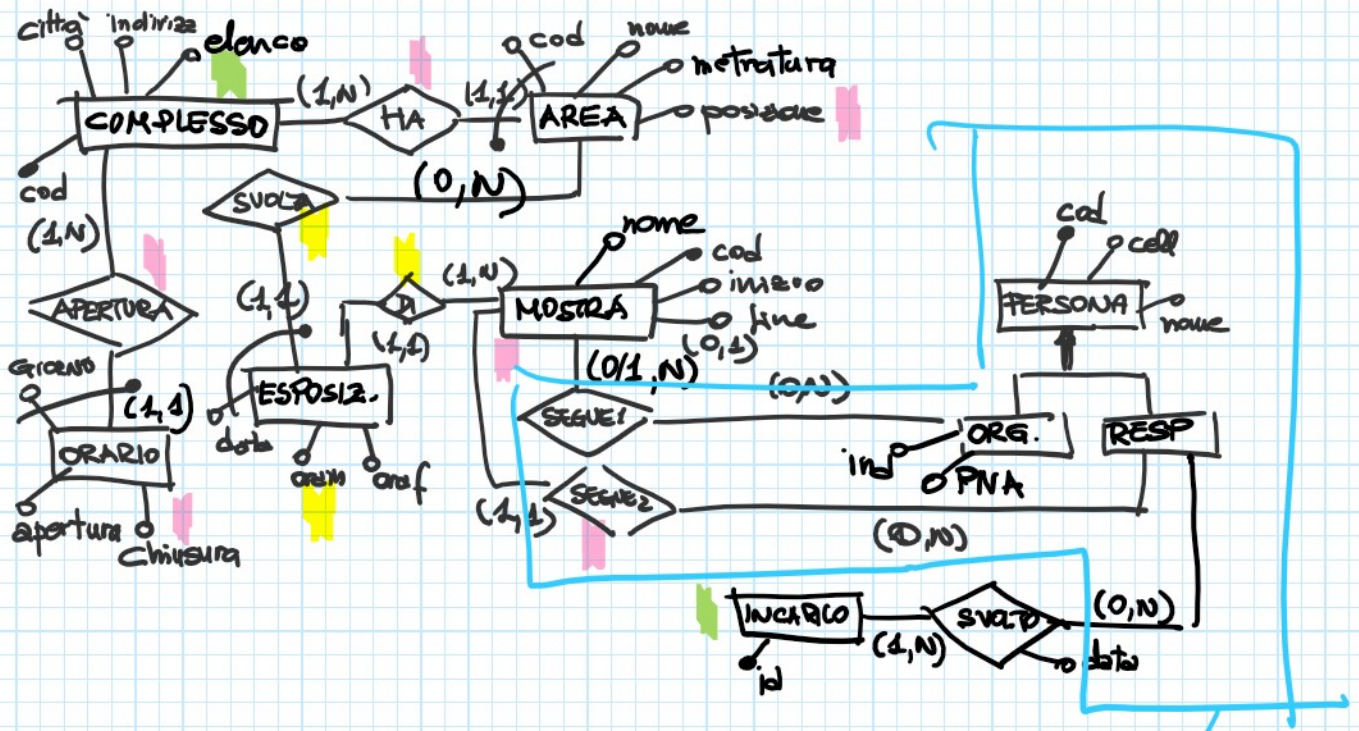
Un complesso fieristico è caratterizzato da un codice numerico univoco, dalla città e dal quartiere presso cui si tiene e da un elenco di numeri di telefono. Ogni complesso fieristico è caratterizzato da un orario di apertura (ora di apertura e ora di chiusura) che varia a seconda del giorno della settimana. Per ogni complesso fieristico si vuole memorizzare l'orario di apertura in ciascun giorno. Presso ciascun complesso fieristico sono disponibili diverse aree espositive. Ciascuna area è identificata da un codice univoco presso il complesso fieristico in cui si trova ed è caratterizzata dal nome, dalla metratura e dalla posizione.

Presso i complessi fieristici sono effettuate diverse mostre o esposizioni. Le persone (organizzatori o responsabili) coinvolti nelle mostre sono identificate da un codice univoco e sono caratterizzate dal nome e un numero di cellulare.

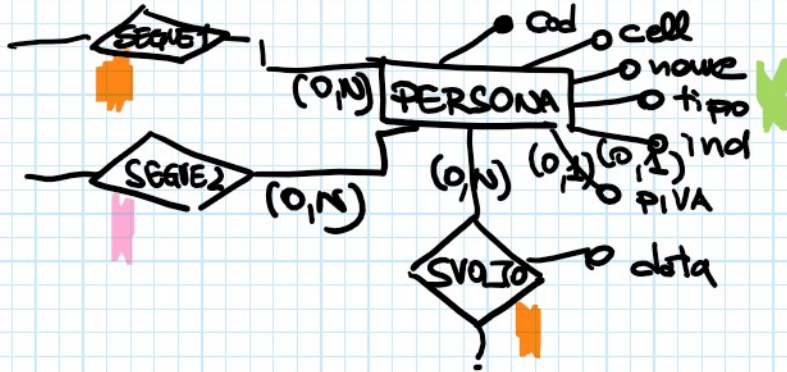
Le persone si dividono in organizzatori e responsabili. Per gli organizzatori è noto l'indirizzo della sede sociale e la partita iva. Per ogni responsabile è noto l'elenco degli incarichi che ha svolto. In particolare, per ogni incarico sono noti la data in cui gli è stato assegnato per la prima volta. Si consideri che uno stesso incarico può essere stato assegnato a più responsabili.

Le mostre sono identificate da un codice numerico univoco. Ogni mostra è caratterizzata da un nome, una data d'inizio e una di fine (si consideri che la data di fine è nota solo quando la mostra è terminata). Per ogni mostra è noto il responsabile e gli organizzatori (che possono essere più di uno). Ogni mostra può prevedere più esposizioni (giornate espositive), che in generale si possono svolgere in aree espositive diverse (che possono appartenere a complessi fieristici diversi). Per ciascuna esposizione bisogna mantenere l'informazione sulla mostra a cui si riferisce, sull'area espositiva in cui si svolge, sulla data, sull'ora d'inizio e sull'ora di fine in cui si svolge. Si tenga presente che nella stessa area espositiva non si possono svolgere contemporaneamente più esposizioni per la stessa mostra o per mostre diverse.

Si dia uno schema E-R che permetta di memorizzare le informazioni descritte e lo si traduca nel modello relazionale, specificando chiavi primarie e chiavi esterne delle relazioni.



ELIMINAZIONE DELLA GERARCHIA



ELIMINAZIONE GERARCHIA

TRADUZIONE

- COMPLESSO** (cod, città, indirizzo, elenco)
- PERSONA** (cod, cell, nome, tipo, indirizzo, PIVA)
- INCARICO** (id)
- AREA** (cod, complesso, nome, metratura, posizione)
- ORARIO** (giorno, complesso, apertura, chiusura)
- MOSTRA** (cod, nome, inizio, fine, responsabile)
- ESPOSIZIONE** (data, area, complesso, orario, ore fine, mostra)
- SEQUE1** (mostra, organizzatore)
- SVOLTO** (responsabile, incarico, data)